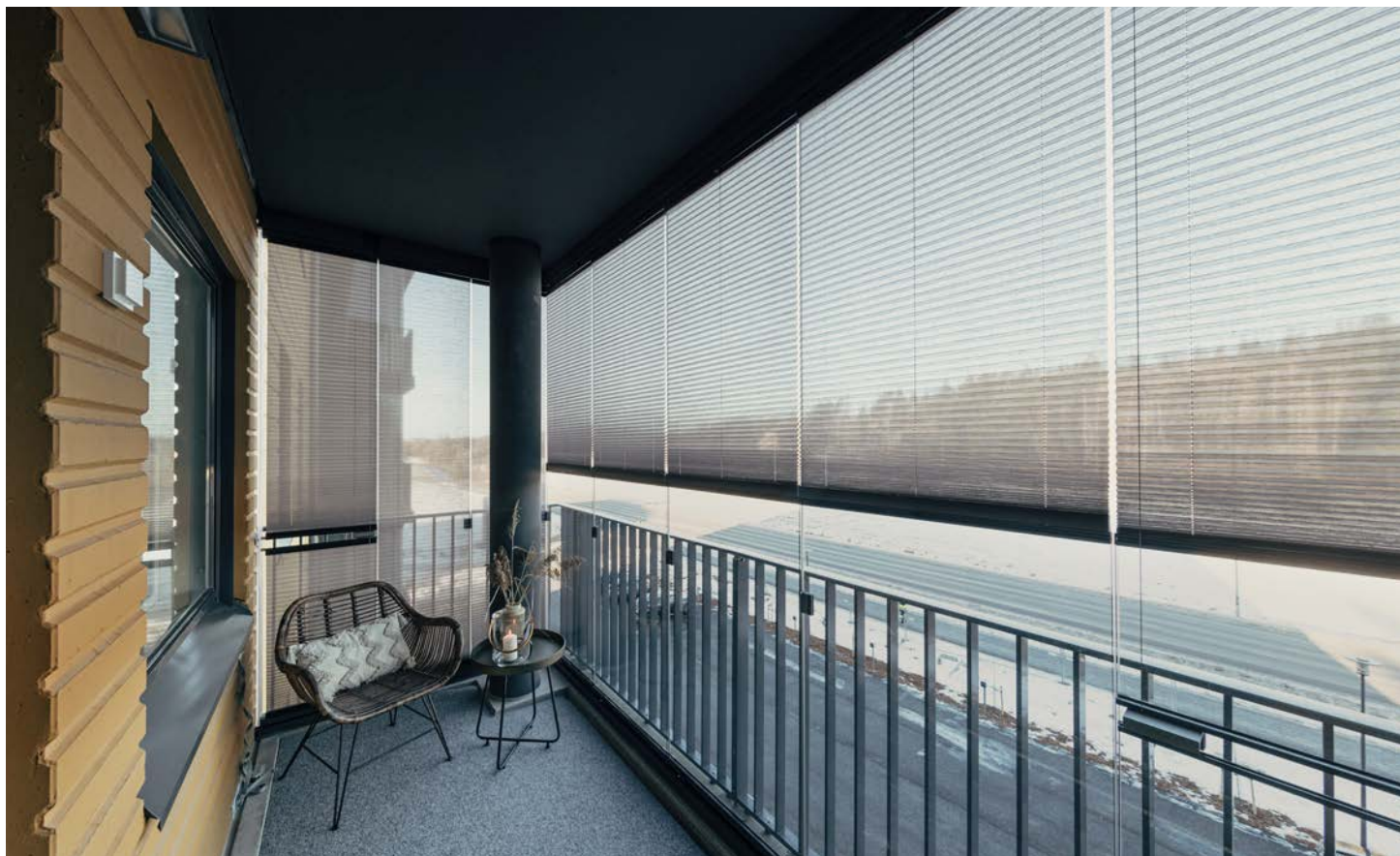


RIVIERA.

15 mm plisségardin

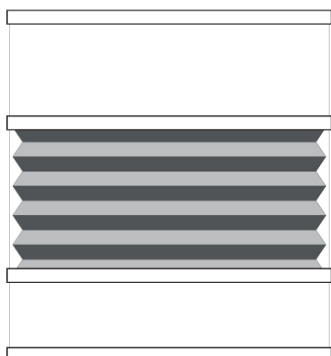
Inglazia®plissésystem är den perfekta solskydd- och insynslösningen för skjutbara glaspartier på balkonger eller i uterummet.



Med InGlazia® 15 mm plisségardiner kontrollerar du enkelt temperatur och insyn utan ansträngning. Gardinerna regleras enkelt uppifrån och ner eller nerifrån och upp, är det högt upp så underlättar en dragstång.

RIVIERA.

- Plisse för montage direkt på Glas, Tak eller Gavelnisch.
- Profiler och detaljer levereras i grått, vitt eller matt svart.
- Beslag för montage i tak ingår, beslag på Gavelnisch och Glas mot tillägg.
- Mellanmått debiteras efter närmast högre.
- Kan monteras med en lutning på 0-15°.



Min/Maxmått	Prisgrupp	Min Bredd	Max Bredd	Min Höjd	Max Höjd
Basic Daylight FR	1	30	150	30	300/110
HIFlex	1	30	150	30	300/110
Nordic pearl	1	30	150	300	220/110

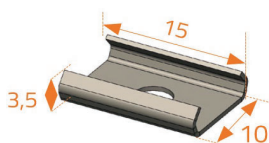
Listfärger

RAL

9016	Vit
9004	Matt Svart
7047	Grå

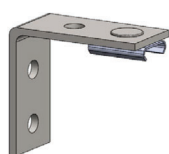
Montagealternativ

Tak / Fönsterbåge



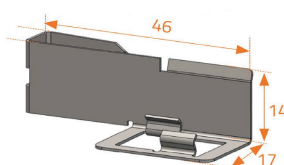
För montage direkt i fönsterbågens nisch. Avstånd från glasyta till skruv kräver bara 8 mm c/c. (9,5 mm med verktyget)
Verktyget finns för enklare montage!
Upp till 90 cm = 4 beslag
Bredare än 90 cm = 6 beslag

Gavelnischbeslag



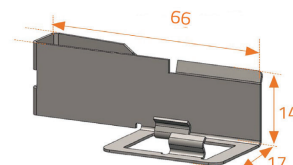
Nischvinkel med förmonterat montagebeslag.
Kan användas både uppe och nere men även i kombination med vanliga beslag i änden.

Glasbeslag 6, 8 eller 10 mm



För montage direkt på glas.
Silikonmellanlägg ingår vilket håller beslaget på plats, ingen tejp eller lim krävs.

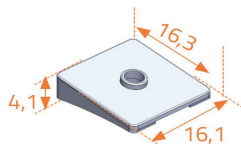
Glasbeslag för hörnmontage 6 eller 8 mm



För hörnmontage direkt på glas.
Ersätter 2 av de vanliga glasbeslagen för att skapa avstånd emot mötande plissé i hörn. Finns endast för 6 och 8 mm:s glas.

Tillval

Montagekil



Montagekil att använda i kombination med takbeslaget ovan om underlaget lutar något.

Handtag



Som alternativ kan man komplettera med handtag för enklare reglering. Finns i alla 3 färger.
Snäpps på vid montering!

Reglagestav



Reglagestav 1 meter, endast grå.
Hakas fast i skejva för reglering. (kan ej kombineras med handtag)

Magnet

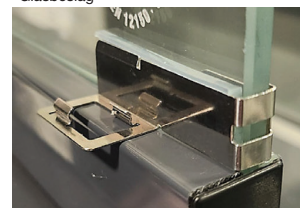


Plissén levereras med monterade magneter i överlisten vid större mått för att säkerställa att gardinen stannar i övre läget.

Montageverktyg vid Tak/Fönsterbåge



Glasbeslag



Måttagning

Måttagning görs på det synliga glasmåttet, bredd x höjd i cm.

Undantag är om 2 gardiner möts i ett hörn. Då måste ett avdrag på 2 cm göras på en av gardinerna.

Se exemplet där gardin "C" täcker hela glasytans bredd medan gardin "D" görs 2 cm smalare.

Avdraget görs av beställaren och montagealternativ.

